

しごとに愛は  
ありましか



高水高等学校

TAKAMIZU 2025 SCHOOL GUIDE

# 建学の精神 徳性の陶冶 学びの精神 楽学

「そこに愛はありますか。」と私はいつも問いかけます。

人々が社会を構成し共に生きていく時、「自分を大切にする愛」「仲間を思いやる愛」が必要ではないでしょうか。

この「愛」こそが、本校の建学の精神「徳性の陶冶」につながっていると思います。

高水では学びの精神「楽学」のとおり、生徒が仲間と共に楽しく学び、さまざまなことに挑戦して「自分の強み」を培うことを応援します。

さあ、高水と一緒に学びませんか。

高水高等学校 校長 高田 美樹

## 科・コースの紹介

### 普通科

#### アドバンスコース



～今よりも前へ!!～



3年間で「学力」を磨き上げ、「進みたい」進路に対応します。一人ひとりの実力を伸ばすカリキュラムやプログラムで学力を高め、夢を叶えます。

#### キャリアデザインコース



～「好き」を「得意」に変える!!～



自分が希望する分類の学校設定科目を選び個人の知識を深め、スキル向上を目指します。

### 六年制普通科



～広い視野を持ち、自らの力で未来をつかむ!!～



国公立・難関私立大学、医歯薬系学部への合格を目指します。学問的な探究学習や国際交流に注力します。

# 普通科

「夢に向かってチャレンジ!  
多彩な未来を応援します!」

## 学校設定科目



生徒の得意を伸ばすために作られた高水高校独自の科目。  
2年次から選択することができます。  
科目数はなんと16科目も!!



- ・キャリアガイダンス ・キャリアデザイン ・幼児教育演習
- ・小論文 ・子ども文化Ⅰ ・子ども文化Ⅱ
- ・スポーツⅠ ・スポーツⅡ ・スポーツⅢ
- ・公務員基礎講座 ・公務員応用講座
- ・基礎から学ぶ金融入門 ・フリーアート ・プレゼン入門
- ・人間と環境 ・スポーツ栄養学

## サタデープログラム



生徒一人ひとりの「やりたい!」を  
本校教員がサポート!!

第1・3・5土曜日に実施!

- ①自習室の開放  
授業のことも、テストのことも学習面をサポート!
- ②外部講師による講座  
様々な分野に触れて、進路決定に繋げよう!
- ③スポーツ・ゲーム・クッキング・ボランティア  
興味あることにどんどんチャレンジしてみよう!





# 制服



## 3年間を通したキャリア教育

自分自身と向き合い、未来を切り拓いていく力を身につける。

探究学習を中心に、スタディサブリを活用しながら、  
一人ひとりに合った進路を見つけていきます。

**1年次** 職業観について自分の考えをまとめ、グループワークで共有しよう!

**2年次** 自己分析を行い、自分に向いている分野を見つけよう!

**3年次** 自分の中にある課題を見つめ直し、希望進路の実現につなげよう!



# 六年制普通科

「**“行ける”大学ではなく  
“行きたい”大学を目指します!**」

## 学習指導



### 2024年度入試の国公立大学 現役合格率54.2%

- ①週6日(第1・3・5土曜日)、35単位の国公立大学入試に対応したカリキュラム
- ②文系・理系に分かれる2年次からは、少人数制へ

令和5年度卒業生の国公立大学合格率は54.2%です。国公立大学に合格するためには、共通テストと個別学力試験の2種類の試験を

受ける必要があります。六年制普通科では共通テスト対策として、高校3年生の1学期を目安に教科書の範囲を終えられるよう授業進度を工夫しています。

六年制普通科のさらなる強みが、少人数教育による徹底した個別学習です。国公立大学の個別学力試験では英語、数学、国語などの学科試験だけでなく、様々な学科試験が課せられる場合もあります。1対1の指導の機会を設けることにより、生徒一人ひとりに寄り添った指導を行います。また、教員の転動がないことから、大学受験のノウハウは教員間でしっかり引き継がれています。54%という数字は、大学受験に精通したスタッフの長年の経験に裏打ちされた進学実績です。中学生の皆さん、私たちと一緒に夢を実現させてみませんか？

## 探究学習



現代社会は、グローバル化・デジタル化が進み、様々な課題に対応するために、論理的思考力、批判的思考力、情報活用能力が必要です。

高水の探究学習は、異学年でのゼミ活動を経て、自ら課題を見つけ、協力して解決し、発信する経験を通じ、これからの社会を生き抜く力を身につけていきます。

## 制服



## 英語教育

英語を学ぶ秘訣は、英語に触れる時間を増やすことにあります。高水の英会話の授業では、ネイティブの教師が日常的に話しかけ、オンライン通信を使って姉妹校の外国人生徒と交流会を行っています。また、海外研修プログラムや留学を有利な条件で実施しています。

[海外姉妹校]

ポールケイン高校(カナダ)

サザンクロスカトリックカレッジ(オーストラリア)

[海外友好親善協定校]

建成國民中学校(台湾)





# 年間行事

4月 入学式  
対面式  
記念講演  
普通科1年親睦遠足



5月 中間考査  
PTA総会

6月 生徒総会  
参観日

7月 クラスマッチ  
期末考査  
保護者会



8月 進学課外  
就職ガイダンス



9月 楽学祭(文化祭)

10月 運動会  
中間考査  
六年制普通科1年修学旅行



11月 中六講演会(六年制普通科)  
校外研修(普通科)  
参観日



12月 期末考査  
クラスマッチ  
保護者会

1月 卒業考査

2月 普通科2年修学旅行  
探究学習発表会(六年制普通科)



3月 卒業式  
学年末考査  
探究学習発表会(普通科)

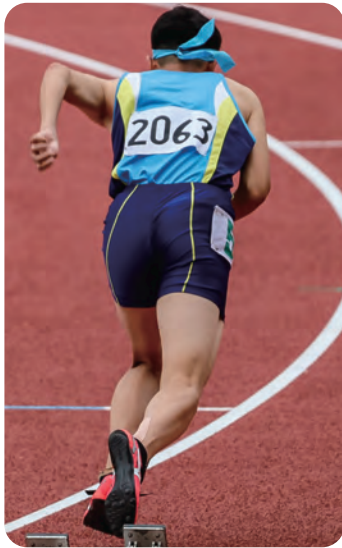


# 部活動



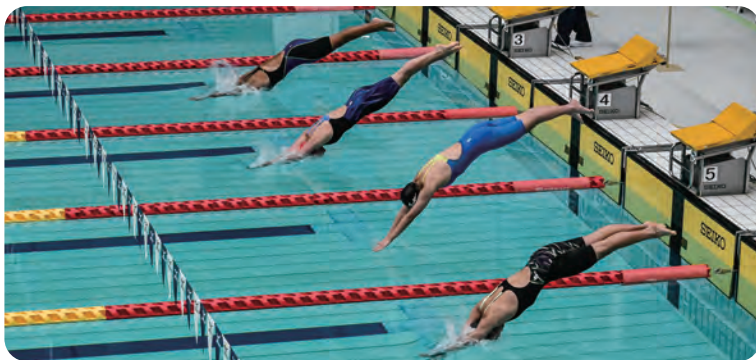
## [運動部]

- ・陸上競技
- ・水泳
- ・バスケットボール(男子)
- ・バスケットボール(女子)
- ・ハンドボール(女子)
- ・ソフトテニス
- ・サッカー(男子)
- ・柔道
- ・空手道
- ・硬式野球



## [文化部]

- ・美術
- ・書道
- ・放送
- ・吹奏楽
- ・ユネスコ
- ・茶道
- ・家庭
- ・英会話
- ・生徒会



## [同好会]

- ・バドミントン
- ・スポーツ
- ・ゲーム
- ・ダンス



# 高水ガイド

## 進路実績(2024年度)

国立	広島大学 医学部 医学科 九州大学 薬学部 臨床薬学科 大阪大学 理学部 生物化学科 広島大学 薬学部 薬学科 山口大学 医学部 保健学科(看護) 秋田大学 教育文化学部 地域文化学科 愛媛大学 農学部 生物環境学科 宮崎大学 農学部 畜産草地科学科	大分大学 医学部 医学科 一橋大学 経済学部 経済学科 筑波大学 社会・国際学群 社会学類 広島大学 教育学部 音楽文化系コース 山口大学 経済学部 経済学科 高知大学 理工学部 化学生命理工学科 香川大学 経済学部 経済学科
公立	広島市立大学 情報科学部 広島市立大学 国際学部	
私立	早稲田大学(4) 慶應義塾大学 上智大学 東京理科大学(2) 立教大学(5) 青山学院大学(2) 同志社大学(5) 関西学院大学(10) 立命館大学(9) 近畿大学(18) 日本大学 東海大学(6) 日本赤十字広島看護大学 広島修道大学(4) 広島工業大学(7) 安田女子大学 広島経済大学(2) 広島国際大学(2) 岩国短期大学(4) など	
専門	岩国医療センター附属岩国看護学校(2) 大島看護専門学校 岩国YMCA保健看護専門学校(2) 近畿大学附属看護専門学校 など	
就職	岩国市役所 日本郵便株式会社 中国支社 西中国信用金庫 日本製紙岩国サポート株式会社 日本通運株式会社 広島支店 など	

## 岩国短期大学(幼児教育科)との連携

### 高水高校生ならではの特典

- ・入学金(23万円)全額免除
- ・単位互換(高校での取得単位が岩国短期大学の単位として認められます)

### 岩短メモ

[取得資格] 幼稚園教諭二種免許状 保育士資格

レクリエーション・インストラクター資格

[就職状況] 地元就職に強く、就職率100%

[充実した奨学金制度] 岩国短期大学独自の学費負担軽減制度

学費負担世帯の総合収入が300万円以下の場合、授業料が半額

山口県保育士・幼稚園教諭修学資金貸付制度(無利子)

\* 詳しくは岩国短期大学にお問い合わせください。

(岩国短期大学 学生支援課 TEL 0827-31-8141)



# 奨学金・就学支援金制度

## 就学支援金制度で私立高校授業料が実質無償化!!

### ○就学支援金制度とは？

私立高校生等に対し、授業料に充てるための支援金を給付する制度。 ※条件あり。

保護者等の収入(課税所得)の合計	保護者負担授業料(月額)	就学支援金(月額)
0円～約590万円未満	4,000円	33,000円
約590万円～約910万円未満	27,100円	9,900円
約910万円～	37,000円	0円

### ○納付金

入学金	130,000円
-----	----------

※(山口県)私立高等学校授業料減免制度を利用して、最大70,000円減額される場合があります。

授業料	37,000円(月額)
-----	-------------

※国からの就学支援金の支給によって上記の表のようになります。

※(山口県)私立高等学校授業料減免制度を利用して、1,650円～23,100円減免される可能性があります。

### ○奨学制度

- ・本学園奨学金制度(返済義務なし)

	入学金	授業料(月額)
各種奨学生	0円	※0円

※各種奨学生とは、普通科特別入試合格者のうち、奨学生に採用された者のことです

※上記の授業料の金額は、国からの就学支援金を受けた後の授業料(月額)です。

- ・山口県ひとつり財団奨学センター(返済義務あり)

一般……………月額(貸付) 30,000円

寮・下宿・遠距離等……………月額(貸付) 35,000円

- ・山口県私立高等学校授業料減免制度(返済義務なし)

	入学金	授業料等(月額)
生活保護法による被保護者	70,000円	1,650円
高等学校等就学支援金の加算とならない生徒のうち世帯収入590万円以上610万円未満程度		6,600円
保護者等の道府県民税・市町村民税所得割の合算額が85,500円未満(非課税含む)の方	70,000円	

### ○その他

入学時に、PTA入会金(2,000円)及び生徒会入会金(2,000円)が必要です。

また、毎月PTA会費(1,000円)及び生徒会費(1,000円)が必要です。





学校法人 高水学園

高水高等学校 Takamizu High School

TEL 0827-31-7191

〒740-0032 山口県岩国市尾津町二丁目24-18

